

TROIS RAISONS D'ADHÉRER AU CEN PAYS DE LA LOIRE

- 1 Soutenir ses actions de préservation et de valorisation
- 2 Bénéficier d'un accès à ses connaissances
- 3 Etre invité aux ateliers, évènements et autres animations organisés par le Conservatoire

CONSERVATOIRE D'ESPACES NATURELS
PAYS DE LA LOIRE

Antenne Loire-Océan

2, rue de la Loire - 44 200 NANTES
02 28 20 51 66

Antenne Maine-Anjou

17, rue Jean Grémillon - 72 000 LE MANS
02 43 77 17 65
accueil@cenpaysdelaloire.fr



www.cenpaysdelaloire.fr



[www.facebook.com/
cenpaysdelaloire/](https://www.facebook.com/cenpaysdelaloire/)



En 2018,

S'engager en faveur de la
préservation du patrimoine
naturel des Pays de la Loire



Association membre du réseau des



Le Conservatoire d'espaces naturels des Pays de la Loire est agréé au titre de l'article L. 414-11 du Code de l'environnement.

BULLETIN D'ADHÉSION

*Agir ensemble en faveur de la préservation
des espaces naturels de nos territoires*

J'adhère en tant qu'entreprise

Nom de l'entreprise

.....

Nom et prénom

.....

Autre personne à contacter

.....

Adresse

.....

Téléphone

.....

E-mail

.....

Montant des adhésions :

moins de 10 salariés : 25 euros

de 10 à 50 salariés : 100 euros

plus de 50 salariés : 200 euros à minima

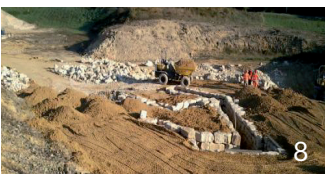
Je verse un don pour l'acquisition de sites naturels
menacés :€

Paiement par : Chèque* Virement

(* Merci d'établir votre chèque à l'ordre du CEN Pays de la Loire)

Date et signature :

Bulletin à retourner au Conservatoire d'espaces des Pays de la Loire



1. Prairie de Sainte-Gemmes-sur-Loire - Programme de gestion et de restauration de l'écosystème alluvial ligérien de La Corniche angevine à la confluence Loire/Maine

2. Concours des Prairies fleuries 2017

3. Chantier Crassule à Gétigné - Dispositif «Détection précoce et réaction rapide», Espèces exotiques envahissantes

4. Restauration de la Boire Chapoin - Contrat pour la Loire et ses annexes (CLA)

5. Chantiers d'automne

6. Sphagnum capillifolium - Programme régional d'actions en faveur des Tourbières (PRAT)

7. Rencontres des naturalistes et des gestionnaires d'espaces naturels des Pays de la Loire

8. Suivis écologiques du gîte artificiel pour les Chauves-souris à Vouvray-sur-Huisne - Natura 2000

9. Poursuite de l'opération Tulipe sauvage en partenariat avec LILO