

## TROIS RAISONS D'ADHÉRER AU CEN PAYS DE LA LOIRE

- 1 Soutenir ses actions de préservation et de valorisation
- 2 Bénéficier d'un accès à ses connaissances
- 3 Etre invité aux ateliers, évènements et autres animations organisés par le Conservatoire

CONSERVATOIRE D'ESPACES NATURELS  
PAYS DE LA LOIRE

### Antenne Loire-Océan

2, rue de la Loire - 44 200 NANTES  
02 28 20 51 66

### Antenne Maine-Anjou

17, rue Jean Grémillon - 72 000 LE MANS  
02 43 77 17 65  
accueil@cenpaysdelaloire.fr



[www.cenpaysdelaloire.fr](http://www.cenpaysdelaloire.fr)



[www.facebook.com/  
cenpaysdelaloire/](https://www.facebook.com/cenpaysdelaloire/)



En 2018,

S'engager en faveur de la  
préservation du patrimoine  
naturel des Pays de la Loire



Association membre du réseau des



Le Conservatoire d'espaces naturels des Pays de la Loire est agréé au titre de l'article L. 414-11 du Code de l'environnement.

## BULLETIN D'ADHÉSION

*Agir ensemble en faveur de la préservation  
des espaces naturels de nos territoires*

J'adhère en tant qu'association (25 €)

Nom de l'association

.....

Nom et prénom du Président

.....

Autre personne à contacter

.....

Adresse

.....

.....

Téléphone

.....

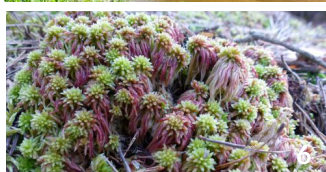
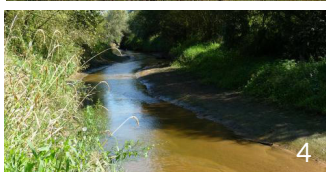
E-mail

.....

Paiement par :  Chèque\*  Virement  
(\* Merci d'établir votre chèque à l'ordre du CEN Pays de la Loire)

Date et signature:

*Bulletin à retourner au Conservatoire d'espaces des Pays de la Loire*



1. Prairie de Sainte-Gemmes-sur-Loire - Programme de gestion et de restauration de l'écosystème alluvial ligérien de La Corniche angevine à la confluence Loire/Maine

2. Concours des Prairies fleuries 2017

3. Chantier Crassule à Gétigné - Dispositif «Détection précoce et réaction rapide», Espèces exotiques envahissantes

4. Restauration de la Boire Chapoin - Contrat pour la Loire et ses annexes (CLA)

5. Chantiers d'automne

6. Sphagnum capillifolium - Programme régional d'actions en faveur des Tourbières (PRAT)

7. Rencontres des naturalistes et des gestionnaires d'espaces naturels des Pays de la Loire

8. Suivis écologiques du gîte artificiel pour les Chauves-souris à Vouvray-sur-Huisne - Natura 2000

9. Poursuite de l'opération Tulipe sauvage en partenariat avec LILO